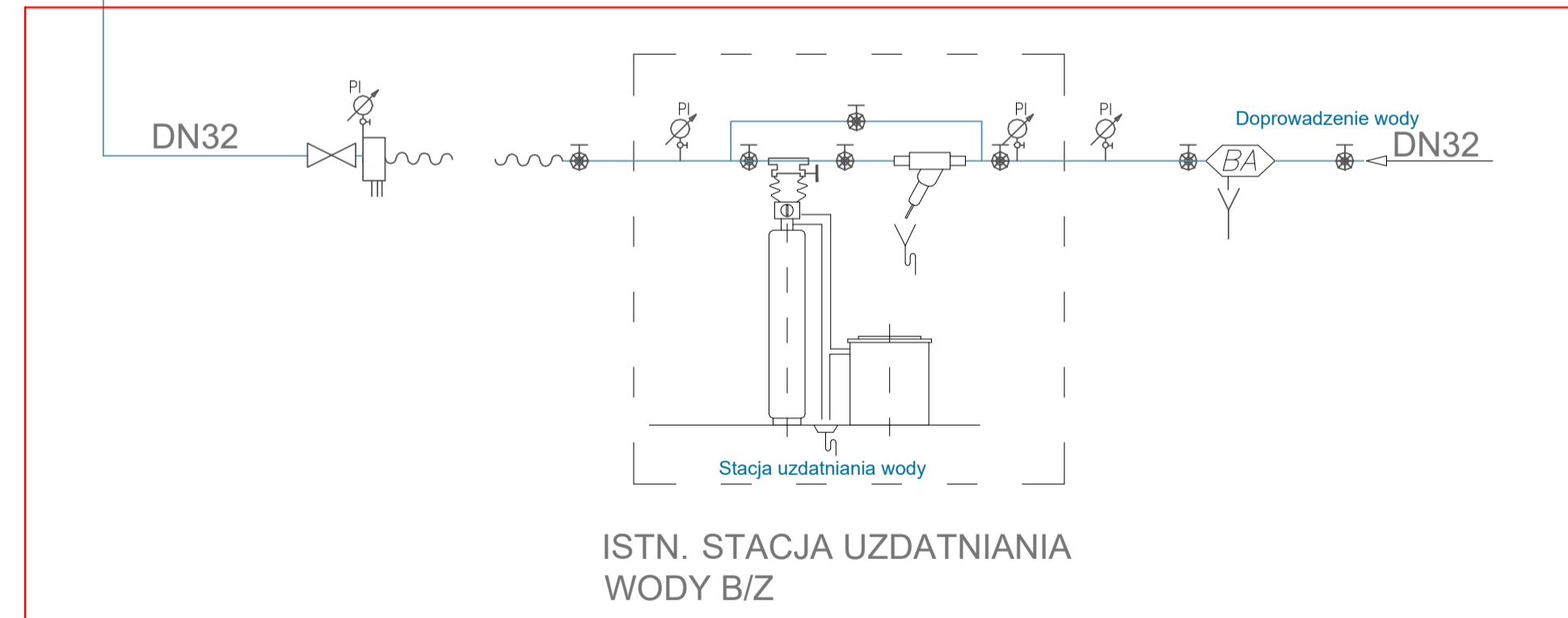


oznaczenie	wyszczególnienie	średnica	wymiar, parametry pracy	ilość
01	kocioł gazowy kondensacyjny		895kW	1
01A	kocioł gazowo-olejowy niskotemperaturowy trójciągowy		560kW	2
02	pompa obiegu kotłowego elektroniczna		Q=39,32 m ³ /h, H=5m s.w.	1
02A	pompa obiegu kotłowego elektroniczna		Q=24,60 m ³ /h, H=5m s.w.	2
03	zabezpieczenie stanu wody z blokadą			1
04	przepustnica odcinająca	DN125		3
05	zawór zwrotny	DN125		1
06	grupa bezpieczeństwa		1 1/2", potw=3bar	1
09	filtr siatkowy z wkładem magnetycznym	DN125		1
11	zawór trójdrogowy	DN100	kvs=225,0 m ³ /h	1
03A	zabezpieczenie stanu wody z blokadą			2
04A	przepustnica odcinająca	DN100		6
05A	zawór zwrotny	DN100		2
06A	grupa bezpieczeństwa		1 1/2", potw=3bar	2
09A	filtr siatkowy z wkładem magnetycznym	DN100		2
11A	zawór trójdrogowy	DN80	kvs=150,0 m ³ /h	2
07	sprzęgło hydrauliczne	DN200	Qmax=95m ³ /h	1
08	przepustnica odcinająca	DN200		4
10	naczynie przeponowe		V=3000dm ³	1
13	rozdzielacz	DN250	L=2,0m	istniejący
14	zawór odcinający z demontowalną rączką	DN65		1
15	zawór odcinający	DN50		4
16	przepustnica odcinająca	DN150		7
17	filtr siatkowy z wkładem magnetycznym	DN50		1
18	filtr siatkowy z wkładem magnetycznym	DN150		1
19	zawór zwrotny	DN50		2
20	zawór zwrotny	DN150		3
21	zawór trójdrogowy	DN40	kvs=44,0 m ³ /h	1
22	zawór trójdrogowy	DN125	kvs=280,0 m ³ /h	1
23	pompa obiegu elektroniczna		Q=4,70 m ³ /h, H=28m s.w.	1

24	pompa obiegu elektroniczna		Q=70,34 m ³ /h, H=52m s.w.	2
25	zawór równoważący	DN40		1
26	zawór równoważący	DN125		1
27	zawór odcinający	DN50		2
28	filtr siatkowy mosiężny z wkładem magnetycznym	DN50		1
29	zawór antyskażeniowy EA	DN50		1
31	zawór bezpieczeństwa		1", potw=6bar	1
32	naczynie przeponowe		V=100l	1
33	podgrzewacz c.w.u.		V=1150l	istniejący
34	zawór spustowy	DN50		2
34a	zawór spustowy	DN25		1
36	zawór odcinający	DN40		3
37	zawór zwrotny	DN40		1
38	filtr siatkowy z wkładem magnetycznym	DN40		1
39	pompa obiegu elektroniczna		Q=4,26 m ³ /h, H=4m s.w.	1
40	zawór odcinający	DN65		2
41	zawór zwrotny	DN65		1
42	filtr siatkowy z wkładem magnetycznym	DN65		1
43	pompa cyrkulacyjna		Q=0,25 m ³ /h, H=10m s.w.	1
44	rozdzielacz	DN250	L=2,0m	istniejący
45	zawór odcinający	DN80		1
	termometr techniczny		0-100C	16
	manometr techniczny		0-6bar	21
	manometr techniczny		0-10bar	5
46	wodomierz do wody zimnej	DN32	Q3=10,0 m ³ /h	1
47	zawór bezpieczeństwa	DN40	1 1/2", potw=3bar	2
LC1	Licznik ciepła (ultradźwiękowy) z przetwornikiem przepływu		0,6-15,0 m ³ /h	1
LC2	Licznik ciepła (ultradźwiękowy) z przetwornikiem przepływu		0,6-100,0 m ³ /h	1
LC3	Licznik ciepła (ultradźwiękowy) z przetwornikiem przepływu		0,6-15,0 m ³ /h	1



INWESTOR	PROJEKTOWA	MC I NAZWIŚCIE	NR UPRAWNIENIA I SPECJALNOŚĆ	DATA	POPS
SAWIZOLIT ZESPÓŁ PRACOWNIKÓW ZAKŁADÓW OPIEKI SPOKOJNEJ M. STĘŻA W OZKAWIE LESNYM - OLSZANOWSKA 65/50-52 STĘŻA	corematic	mgr inż. Szymon Pierzobko	5-PAUOP-16/2019/OP (Spec. 0101-02)	09.2020	
		mgr inż. Radosław Rzesutowski	PAW/0101/PAW2/14 (Spec. 0101)	09.2020	
		mgr inż. Jacek Pierzobko	-	09.2020	
ANESTYCA			SAWIZOLIT ZESPÓŁ PRACOWNIKÓW ZAKŁADÓW OPIEKI SPOKOJNEJ M. STĘŻA W OZKAWIE LESNYM - OLSZANOWSKA 65/50-52 STĘŻA		
OBIEKT I LOKALIZACJA			SPZPOZ IM. DZIECI WARSZAWY Z SIEDZIBĄ W OZKAWIE LESNYM WARSZAWY W OZKAWIE LESNYM		
TYTUŁ RYSUNKU			PRZY UL. KONOPNICZEJ 65, 05-092 ŁOMANKA (DZ.NR 2/263, OBRĘB: OZKAWIANÓW LESNY)		SKALA -
SCHEMAT TECHNOLOGICZNY ŹRÓDŁA CIEPŁA					
STANOK OBRĘTU	STANOK	NR PROJEKTU	NR RYSUNKU	NR DZIĘKI	
KG/SP/DZL	PBW	SP.DZL.09.2020	RYŚ. NR 2		